

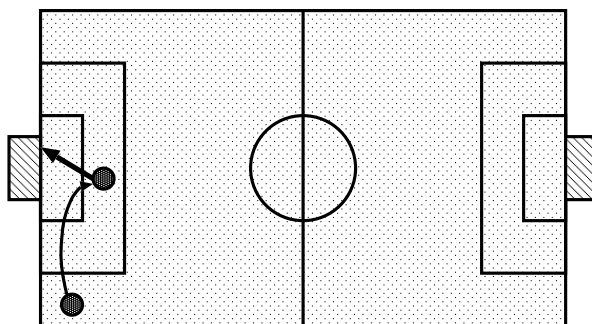
ベガルタ仙台ホームゲーム観戦ツアーのお知らせ (改訂版)

東北大学大学院 情報科学研究科

2002年6月28日

1 はじめに

ワールドカップも終盤戦に差し掛かり、あと一月後にはJリーグも再開されようとしています。さて、東北大学大学院情報科学研究科では、塩浦助教授担当の講義「情報基礎 A」受講者を対象に、「ベガルタ仙台ホームゲーム観戦ツアー」を企画致しました。皆様お誘い合わせの上、ふるってご参加下さい。



岩本のマイナスのクロスからマルコスのヘッドでゴール！の図

2 ツアーの内容

2.1 対象となる試合

ワールドカップの終了後、Jリーグが再開してから最初のホームゲームとなる、7月24日(水)のジェフ市原との試合です。試合開始は19:00の予定です。

2.2 当日の予定

17:20	一番町の「水時計」前に集合
17:30	広瀬通駅に移動, 出発
17:50	泉中央駅に到着, 仙台スタジアムに移動
18:00	仙台スタジアムに到着
19:00	試合開始
21:00	試合終了 (予定)
21:30	泉中央近辺で祝勝会 (予定)

基本的に遅刻した人は置いていきます。遅刻した人は途中で合流してください

2.3 参加費

基本的には参加費は必要ありません。ただし、交通費等は実費となります。

3 注意事項

- 当日の試合のチケットですが、各自で前もって前売り券を購入しておいてください。Jリーグが再開してから最初のホームゲームですので、当日券はないと思われます。

料金	おとな前売り	おとな当日	こども前売り
SS 指定席	4500 円	5000 円	4500 円
S 指定席	3500 円	4000 円	3500 円
SA ゾーン指定席	2500 円	3000 円	1000 円
自由席	2000 円	2500 円	800 円
ビジター自由席	2000 円	2500 円	800 円

- ツアー参加の際、予約は必ずしも必要ありませんが、塩浦先生の引率の都合上、参加の旨を電子メール (shioura@dais.is.tohoku.ac.jp) にてお送り下さるようよろしくお願い致します。
- 詳しい情報については下記の WEB サイトをご覧ください。

<http://www.dais.is.tohoku.ac.jp/~shioura/teaching/infoA02/>

- 以上の内容に関してのツッコミは一切受け付けません。
- 以上の内容はもちろんフィクションなので、本気にしないこと。